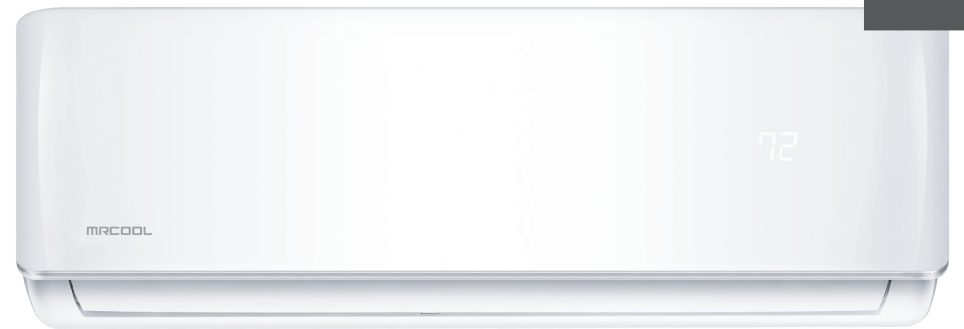




Quick installation | Easy connection
Fits in every home | New **Wi Fi** functionality
7 Year Compressor | 5 Year Parts Warranty

QUICK STEP Setup Guide for **MRCOOL DIY Series** [GEN2]

WiFi

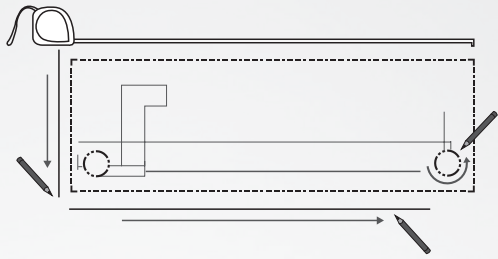


www.mrcool.com



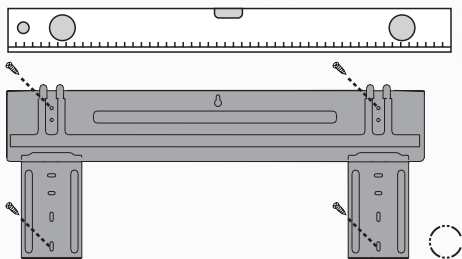
STEP 1

- Locate the wall template.
- Place the template on the wall at the installation location.
- Leave sufficient space for the wall hole
- Use the template to mark the indicated drill points and wall hole site.
- Remove the wall template.



STEP 2

- Drill screw holes at the indicated points into studs.
- Remove the metal bracket from the rear of the interior air handler.
- Screw the metal bracket to the wall in accordance with the template outline.
- Use a level and Ensure the mounting plate is flush with the wall.



STEP 8

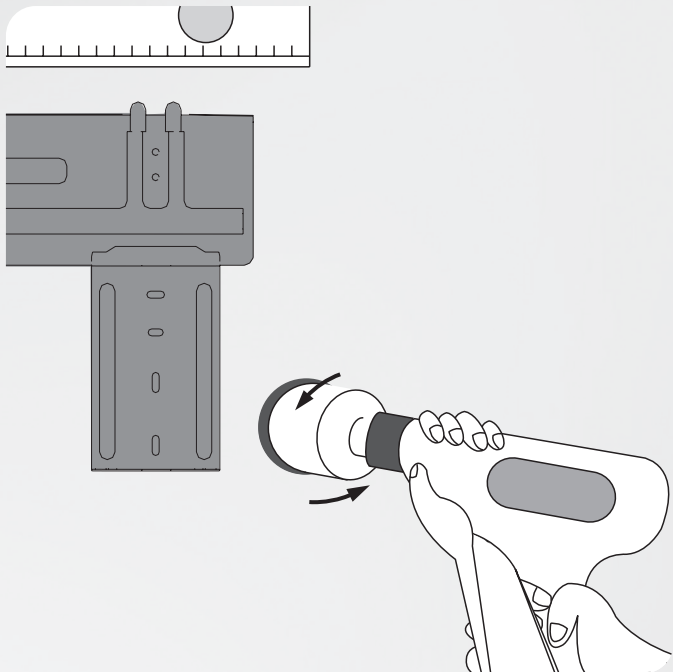
- Place the provided batteries in the remote control.
 - Press the Power button on the remote control.
 - The MrCool DIY Series unit should activate automatically.
 - If you wish to use your smartphone, refer to the SMART CONTROLLER Manual, located in the SMART CONTROLLER box for setting up **WiFi control** via the **MRCOOL app**
- Enjoy!

WiFi



STEP 3

- Drill through the wall to accommodate the copper lineset, condensate drain, and wire connection to the exterior condenser.
Insert the protective wall sleeve.
- Bundle the copper lineset, condensate drain, and wire connection. The condensate drain **MUST** be on the bottom of the bundle.
Push the bundled lineset, drain, and wire through the wall hole.
- Snap the air handler into place on the previously mounted metal wall bracket.



STEP 7

- Remove the brass caps from the valves on the exterior condenser unit.
- Use an allen wrench to open the valve until it fails to turn any further. Be sure not to exert excessive force on the valve. During this activity, you may hear a soft hissing sound as a slight amount of R-410a refrigerant exits the condenser.
- Apply soapy water or leak detection spray to the quick connect fittings. If you see bubbles, this indicates there is a leak. Tighten the connection accordingly until the bubbles disappear.



STEP 5

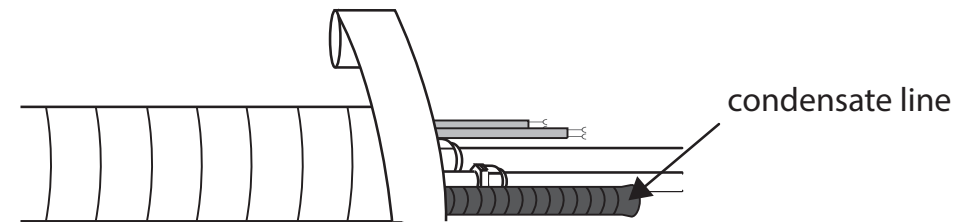
- Remove the electrical cover.
- CAUTION: At this point, be sure you know if your unit is the 110 volt or the 220 volt. Connecting incorrect voltage to the unit will cause serious damage to the system and void the warranty.
- Allow a certified electrician to supply power to the unit in accordance with all municipal, state, and federal regulations that may apply.
- If the unit is the 110 volt system, hook to terminal __L1__ and __N__, and ground.
- If the unit is the 220 volt system, attach to terminals __L1__ and __L2__, and ground.

STEP 6

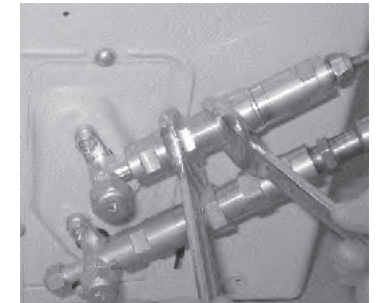
- Attach the air handler plug to the communication plug on the system.
- Push firmly over the wire harness on the condenser to ensure the quick connect is solid.
- You will need a Phillips screwdriver to attach the green ground wire to the condenser.

STEP 4

- Place the outside condenser unit firmly on the ground outside or attach it to a secure metal wall bracket or pad.
- Carefully roll the excess tubing and place it behind the condenser.
- Attach the bundle connections to the outside condenser.



- Using the 2 open wrenches, screw the quick connect components together. One will tighten the connection and the other will hold the opposing side to prevent the copper from twisting. Failing to use the appropriate tools during installation may void the warranty.
- Take care and ensure you use two wrenches for this task. If you use only one open wrench, the connection to the outside condenser will fail to be sufficiently tight. This may cause the soft copper to bend and leak.





Instalación rápida | Conexión fácil
Cabe en cualquier casa | Nueva función Wifi
Garantía de 7 años para el compresor | 5 años para las piezas

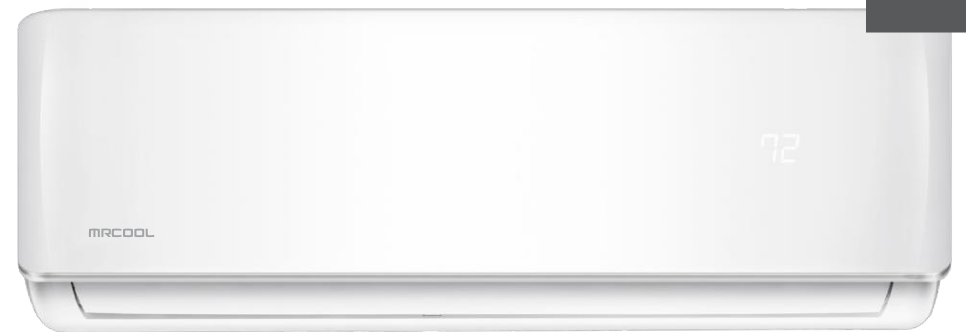
PASOS RÁPIDOS

Guía de intalación para la

Serie MRCOOL DIY

[GEN2]

WiFi

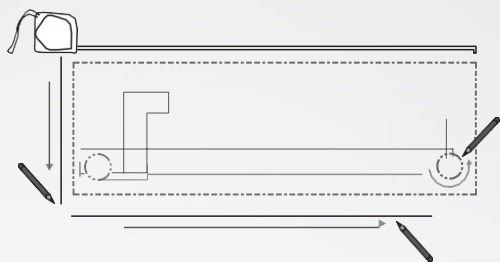


www.mrcool.com



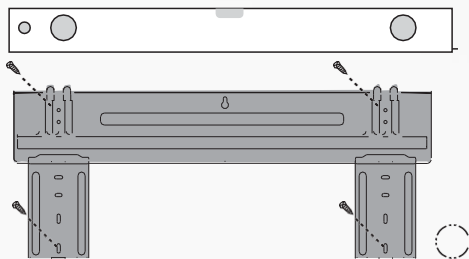
PASO 1

- Ubique la plantilla para la pared
- Coloque la plantilla en la pared en el lugar de instalación.
- Deje espacio suficiente para el agujero en la pared
- Use la plantilla para marcar los puntos a taladrar indicados y el lugar para el agujero en la pared.
- Retire la plantilla de la pared.



PASO 2

- Perfore los agujeros para los tornillos en los puntos por los taquetes.
- Retire el soporte de metal de la parte posterior en el interior del climatizador.
- Atornille el soporte de metal a la pared de acuerdo con la ilustración en la plantilla.
- Use un nivel para cerciorarse de que la placa de sujeción está alineado con la pared.



PASO 8

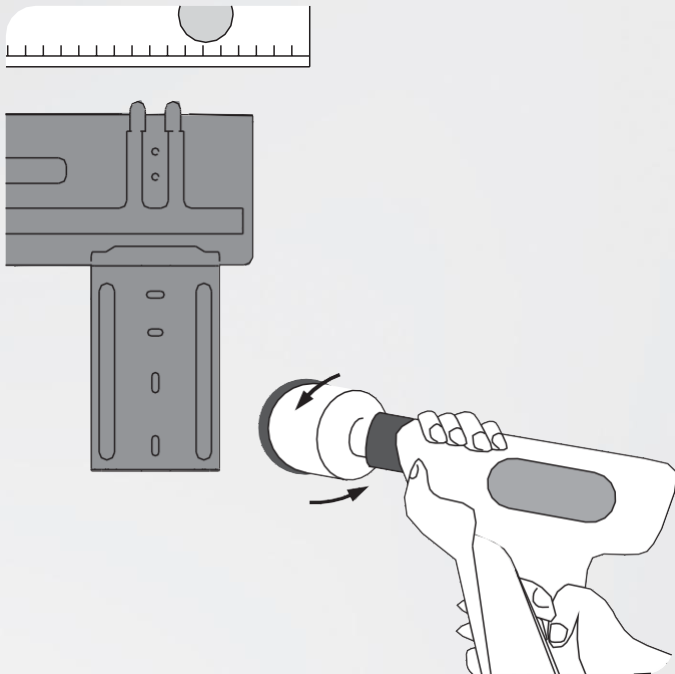
- Coloque las baterías suministradas en el control remoto.
- Pulse el botón de encendido en el control remoto.
- La unidad MrCool serie DIY debería activarse automáticamente.
- Si desea usar su teléfono inteligente, consulte el manual del CONTROL REMOTO INTELIGENTE, ubicado en la **caja del CONTROL REMOTO INTELIGENTE, para configurar el control Wifi a través de la aplicación MRCOOL**
¡Que lo disfrute!

WiFi



PASO 3

- Perfore la pared para dar paso a las tuberías de cobre, el drenaje de condensación y los cables de conexión hacia el condensador exterior.
Inserte la funda protectora para la pared.
- Ate las tuberías de cobre, el drenaje de condensación y los cables de conexión. El drenaje de condensación DEBE estar en la parte inferior del atado.
Pase las tuberías, del drenaje y los cables a través del agujero en la pared.
- Enganche el climatizador en su lugar sobre el soporte de metal previamente montado en la pared.



PASO 7

- Retire las tapas de las válvulas en la unidad externa de condensación.
- Use una llave Allen para abrir la válvula hasta que ya no abra más. Asegúrese de no ejercer demasiada fuerza sobre la válvula. Durante esta actividad, podría oír un siseo suave cuando una pequeña cantidad de refrigerante R-410a salga del condensador.
- Aplique agua jabonosa o espray detector de fugas a las conexiones rápidas. Si ve burbujas, esto indica que hay una fuga. Ajuste las conexiones en consecuencia hasta que las burbujas desaparezcan.



PASO 5

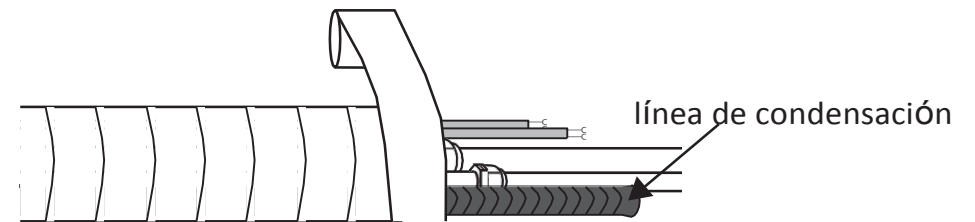
- Retire la cubierta eléctrica.
- **PRECAUCIÓN:** En este punto, asegúrese de saber si su unidad es de 110 voltios o de 220 voltios. Si se conecta el voltaje incorrecto a la unidad se producirán daños graves en el sistema y se anulará la garantía.
- Haga de un electricista certificado conecte la alimentación a la unidad cumpliendo todas las normativas municipales, estatales y federales que apliquen.
- Si la unidad es del sistema de 110 voltios, conéctela a los terminales **_L1_ y _N_** y conéctela a tierra.
- Si la unidad es del sistema de 220 voltios, conéctela a los terminales **_L1_ y _L2_** y conéctela a tierra.

PASO 6

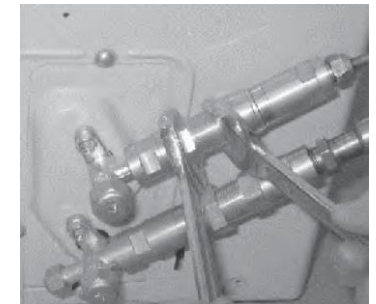
- Conecte el conector del climatizador al conector de comunicación en el sistema.
- Presione con firmeza sobre el arnés de cables del condensador para verificar que la conexión rápida esté firme.
- Va a necesitar un destornillador Phillips para fijar el cable verde de tierra al condensador.

PASO 4

- Coloque firmemente la unidad condensadora exterior sobre el piso de afuera o fíjela a un soporte de metal seguro o base.
- Con cuidado enrolle el segmento de tubo excedente y colóquelo detrás del condensador.
- Fije el atado de conexiones al condensador exterior.



- Usando las 2 llaves abiertas, enrosque los componentes de conexión rápida. Una apretará la conexión y la otra sostendrá el lado opuesto para evitar que el cobre se tuerza. No usar las herramientas apropiadas durante la instalación podría anular la garantía.
- Tenga el cuidado de usar dos llaves para esta tarea. Si usa solo una, la conexión al condensador exterior no quedará suficientemente ajustada. Esto puede causar que el cobre blando se doble y tenga fugas.





Installation rapide | Raccordement facile
Convient à tout logement | Nouvelle fonctionnalité Wi-Fi
Garantie compresseur 7 ans | pièces 5 ans

Guide de montage rapide de **MRCOOL DIY Series** [GEN2]

WiFi

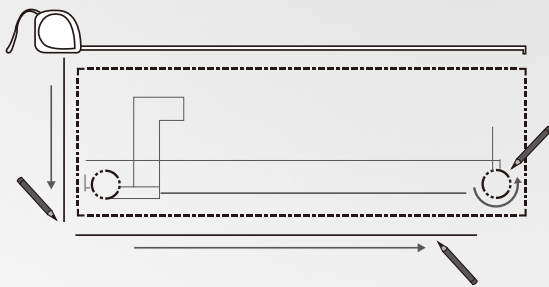


www.mrcool.com



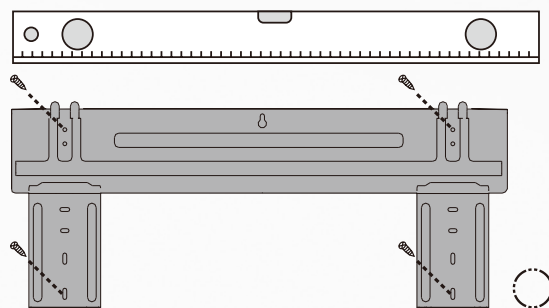
ÉTAPE 1

- Munissez-vous du gabarit pour le mur.
- Placez-le contre le mur à l'emplacement prévu pour l'installation.
- Laissez suffisamment de place pour le trou dans le mur.
- Utilisez le gabarit pour marquer les points de perçage indiqués et l'emplacement du trou dans le mur.
- Retirez le gabarit.



ÉTAPE 2

- Percez des trous aux emplacements indiqués.
- Retirez le support métallique de l'arrière de la centrale de traitement d'air intérieure.
- Vissez le support métallique au mur en suivant le plan du gabarit.
- Utilisez un niveau et assurez-vous que la plaque de montage est bien à plat contre le mur.



ÉTAPE 8

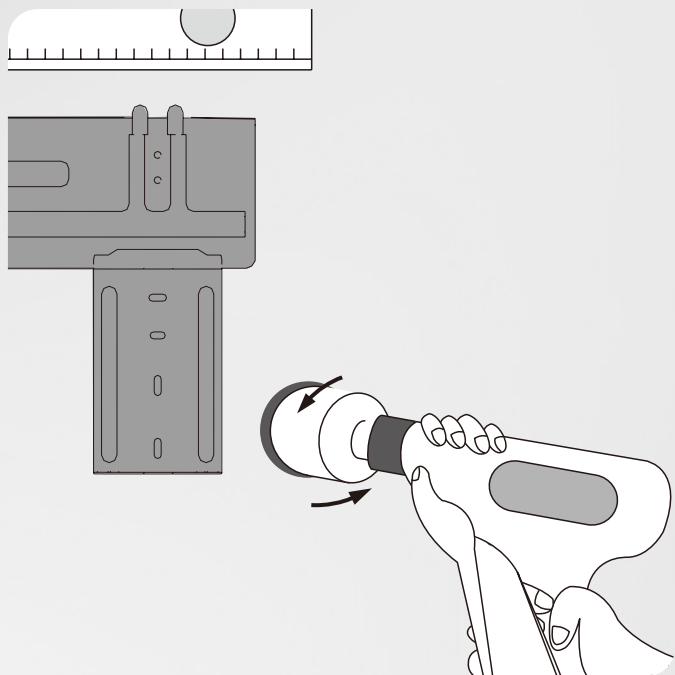
- Placez dans la télécommande les batteries fournies.
- Appuyez sur le bouton marche sur la télécommande.
- L'unité MrCool DIY Series devrait s'activer automatiquement.
- Si vous souhaitez utiliser votre smartphone, reportez-vous au manuel CONTRÔLEUR SMART se trouvant dans la boîte CONTRÔLEUR SMART afin de mettre en place le contrôle par Wi-Fi via l'application MRCOOL app. C'est parti !

WiFi



ÉTAPE 3

- Percez à travers le mur pour y loger les fils de cuivre, le drain de condensat, et le raccordement au condenseur extérieur. Insérez la gaine protectrice murale.
- Regroupez ensemble les fils de cuivre, le drain de condensat et le fil de raccordement. Le drain de condensat DOIT être en bas de l'ensemble. Poussez tout l'ensemble à travers le trou du mur.
- Clipsez à sa place la centrale de traitement d'air sur le support mural métallique précédemment installé.



ÉTAPE 7

- Retirez les capuchons en laiton des valves sur l'unité du condenseur extérieur.
- Utilisez une clé Allen pour ouvrir la valve jusqu'à ce que vous ne puissiez plus la tourner davantage. Ne forcez pas excessivement sur la valve. Ce faisant, vous pourriez entendre un léger sifflement car une faible quantité de réfrigérant R-410a sort du condenseur.
- Appliquez de l'eau savonneuse ou un spray de détection de fuites aux raccords à connexion rapide. Si des bulles se forment, cela indique une fuite. Resserrez la connexion jusqu'à disparition des bulles.



ÉTAPE 5

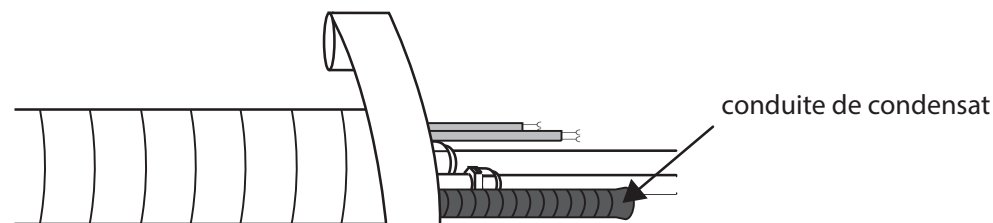
- Retirez le couvercle électrique.
- ATTENTION : à ce stade, assurez-vous de savoir si votre unité est en 110 ou 220 volts. Si vous utilisez la mauvaise tension pour le raccordement à l'unité, vous risquez d'endommager gravement le système et d'annuler la garantie.
- Demandez à un électricien certifié d'alimenter l'unité en suivant toute réglementation municipale, d'état ou fédérale qui pourrait s'appliquer.
- Si l'unité est en 110 volts, raccordez aux terminaux __L1__ et __N__, et à la terre.
- Si l'unité est en 220 volts, raccordez aux terminaux __L1__ et __L2__, et à la terre.

ÉTAPE 6

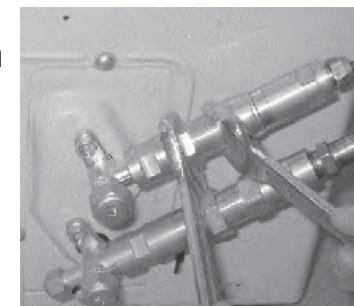
- Attach the air handler plug to the communication plug on the system.
- Push firmly over the wire harness on the condenser to ensure the quick connect is solid.
- You will need a Phillips screwdriver to attach the green ground wire to the condenser.

ÉTAPE 4

- Posez par terre à l'extérieur, de manière stable, l'unité du condenseur extérieur ou attachez-la à un support ou panneau mural ferme.
- Enroulez délicatement les tuyaux excédentaires et placez-les derrière le condenseur.
- Raccordez les connexions de cet ensemble au condenseur extérieur.



- Au moyen de 2 clés plates, vissez ensemble les composants à connexion rapide. L'un renforcera la connexion tandis que l'autre soutiendra le côté opposé pour empêcher la torsion du cuivre. Si vous n'utilisez pas les outils adaptés pour l'installation, la garantie pourrait être annulée.



- Faites attention et assurez-vous d'utiliser deux clés plates lors de cette opération. Si vous n'utilisez qu'une seule clé, la connexion vers le condenseur externe ne sera pas suffisamment serrée. Cela risque de provoquer une torsion du cuivre et une fuite.